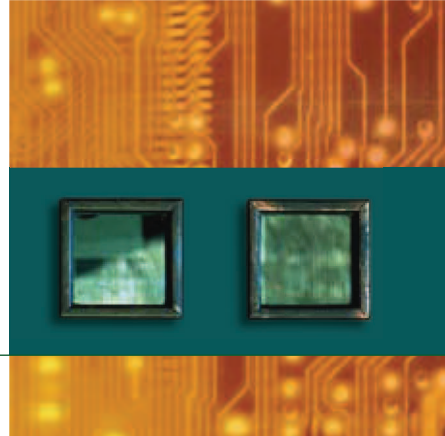


Instantané



GEOGRAPHIE

• Superficie	1 100 km ²
• Densité	363 hab./km ²

DEMOGRAPHIE en 2006

• Population	399 000
• Nombre de naissances	5 032
• Indice synthétique de fécondité (nombre d'enfants par femme)	1,9
• Espérance de vie à la naissance	
- hommes	69 ans
- femmes	76 ans

EMPLOI

Activité et chômage en 2006 au sens du BIT

• Population active	167 014
• Taux de chômage	21 %

• Répartition de la population par secteur d'activité en 2005	
- services administrés (santé, éducation, administration)	40 %
- services marchands	25 %
- commerce	14 %
- industrie/BTP	14 %
- agriculture/Pêche	7 %

• Niveau de diplôme de la population (15 ans et +) en 2005	
- aucun diplôme	39,5 %
- CEP	8 %
- BEPC	7 %
- CAP/BEP	15 %
- BAC/Brevet professionnel	8 %
- BAC + 2	4,5 %
- études supérieures	5 %
- en cours d'études	13 %

REVENUS

• SMIC horaire brut au 1 ^{er} juillet 2007 pour 35 heures hebdomadaires	8,44 €
• SMIC mensuel brut au 1 ^{er} juillet 2007 pour 35 heures hebdomadaires	1 280,07 €

ENSEIGNEMENT

• Nombre d'établissements publics 2005/2006	
- premier degré	254
- second degré	65
• Baccalauréat : taux de réussite pour l'ensemble des séries en 2006	86,5 %

LOGEMENT

• Résidences principales au recensement de 2005	177 000
• Parc locatif social de 2005	25 260

ÉCONOMIE ET PRIX en 2006

Comptes économiques

• PIB (produit intérieur brut)	6 440 M€
• Taux d'inflation	+ 2,4 %

COMMERCE EXTÉRIEUR en 2006

• Importations	2 457,8 M€
• Exportations	489,1 M€

INVESTISSEMENT en 2006

• Encours des crédits d'équipement des entreprises	328,9 M€
• Encours des crédits à l'habitat des ménages	819,3 M€
• Montant de l'épargne à long terme	1 054 M€

ENTREPRISES

• Entreprises de 0 à 5 salariés	88 %
• Nombre d'entreprises au 1 ^{er} janvier 2005	26 343
- services	54 %
- commerce	27 %
- construction	13 %
- industrie	6 %
• Nombre de créations en 2006	3 426
• Nombre de défaillances en 2001	1 402
• Taux de création d'entreprises par activité en 2006	
- services	13,7
- commerce et réparation	12,1
- bâtiment	11,6
- industrie	8,2

AGRICULTURE en 2005

• Nombre d'exploitations agricoles	3 758
• Surface agricole utilisée (SAU) des exploitations agricoles	28 188 ha
• Principales productions agricoles (en % de la répartition de la SAU)	
- cultures légumières	8 %
- canne à sucre	13 %
- banane	27 %
- surface en herbe	37 %
- autres	15 %

ÉNERGIE en 2006

• Consommation d'électricité (en millions de kwh)	384
• Consommation de produits pétroliers	
- gazole routier	148 551 t
- essence auto	118 239 t
- gaz butane	12 110 t
- fuel	195 915 t

TRANSPORTS

• Immatriculations de véhicules automobiles neufs en 2006	17 151
• Trafic de passagers aériens en 2006 (en milliers) (Arrivées + départs + transits)	1 541
• Trafic fret aérien en 2005	12 998 t

TOURISME en 2006

• Taux d'occupation des hôtels	40,6 %
• Nombre de touristes	655 213
• Dépenses moyenne des touristes de séjour	242,5 €